



Le potenzialità informative dell'Osservatorio Scolastico

Il pannello di indicatori di funzionamento
del sistema scolastico provinciale

di Paolo Sambo (Asel srl)

Prato, 6 novembre 2008

Archivi scolastici (flussi di dati individuali: novembre e giugno)

Controllo e sistematizzazione; accodamento archivi tramite software dedicati (Standy, Casco, Coda, Ed8); creazione anagrafica provinciale

Elaborazione dati, valutazioni statistiche, interpretazione

Indagini qualitative ad hoc

Monitoraggio evasione obbligo scolastico

Monitoraggio assolvimento diritto/ dovere

Incrocio con: anagrafi comunali, apprendistato, anagrafe edilizia scolastica

PRINCIPALI INDICATORI

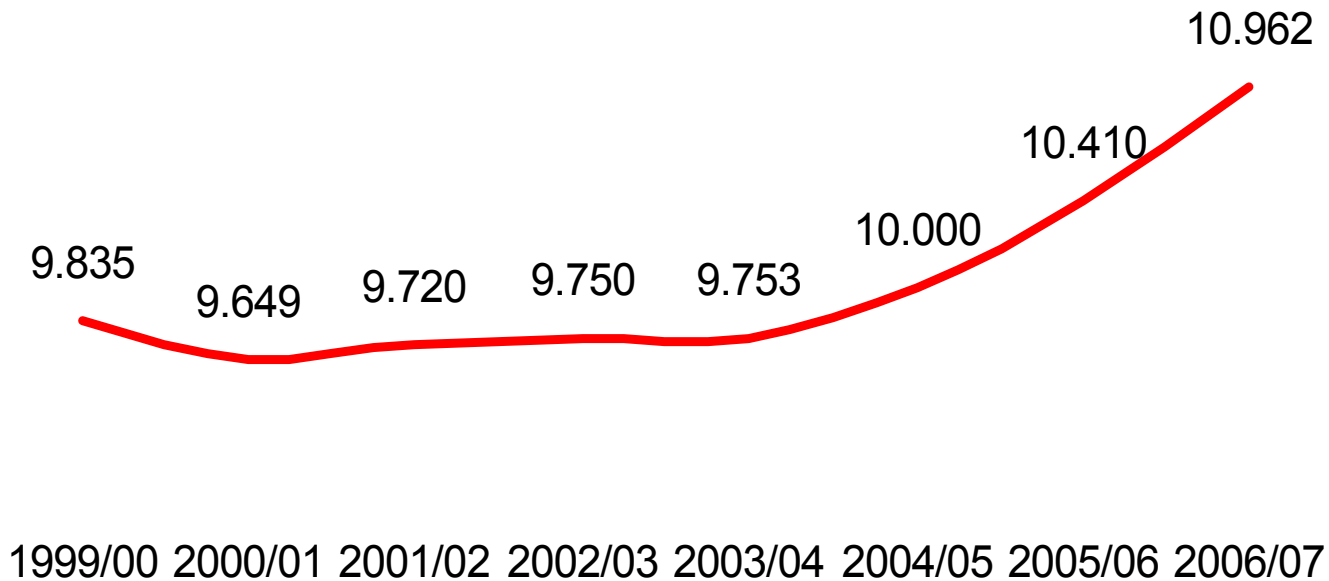
<http://osp.provincia.prato.it>

- LA SCUOLA IN CIFRE
- PUBBLICAZIONI



La popolazione scolastica: serie storiche...

**Numero iscritti alla scuola primaria
serie storica 99/00 - 06/07 - dati fine anno**

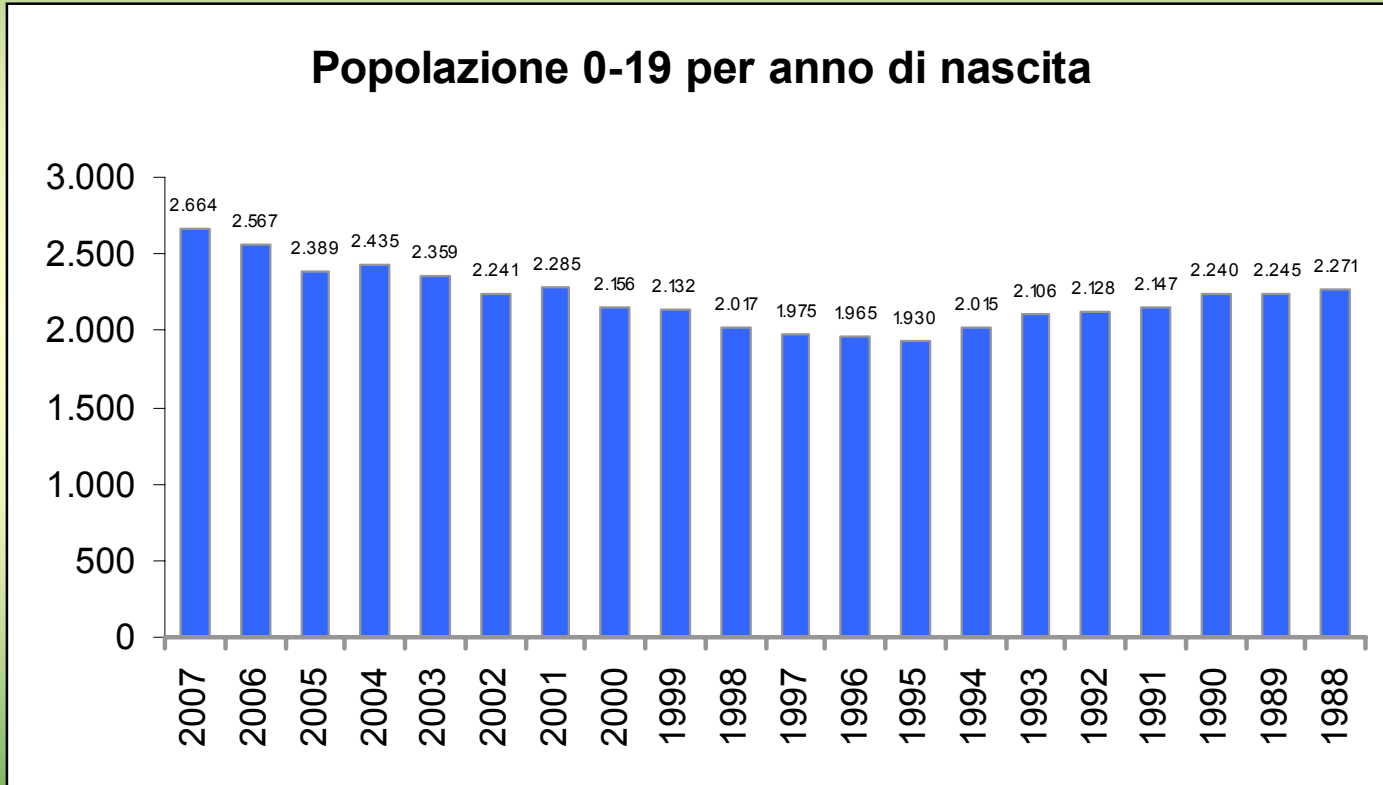


... e proiezioni anni successivi



→ Leva scolastica potenziale, tassi migratori, tassi di scolarità, tassi di ripetenza, mobilità scolastica interprovinciale

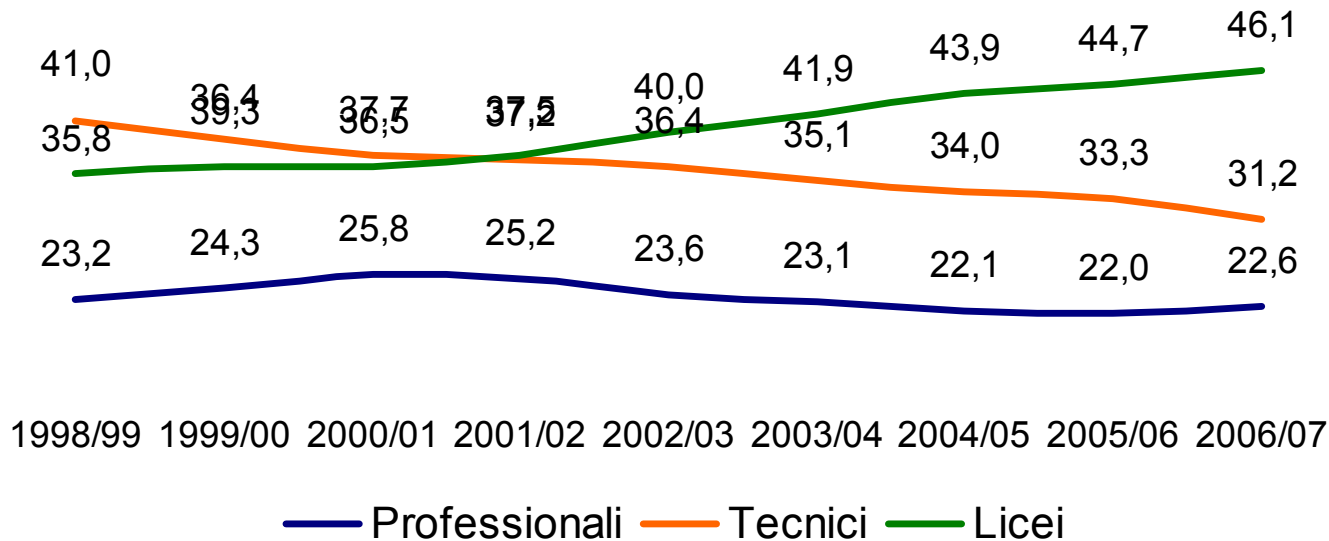
Leva scolastica potenziale



→ Prato unica provincia in Toscana a far segnare un saldo naturale positivo; tassi di natalità superiori al decennio scorso

Le scelte scolastiche...

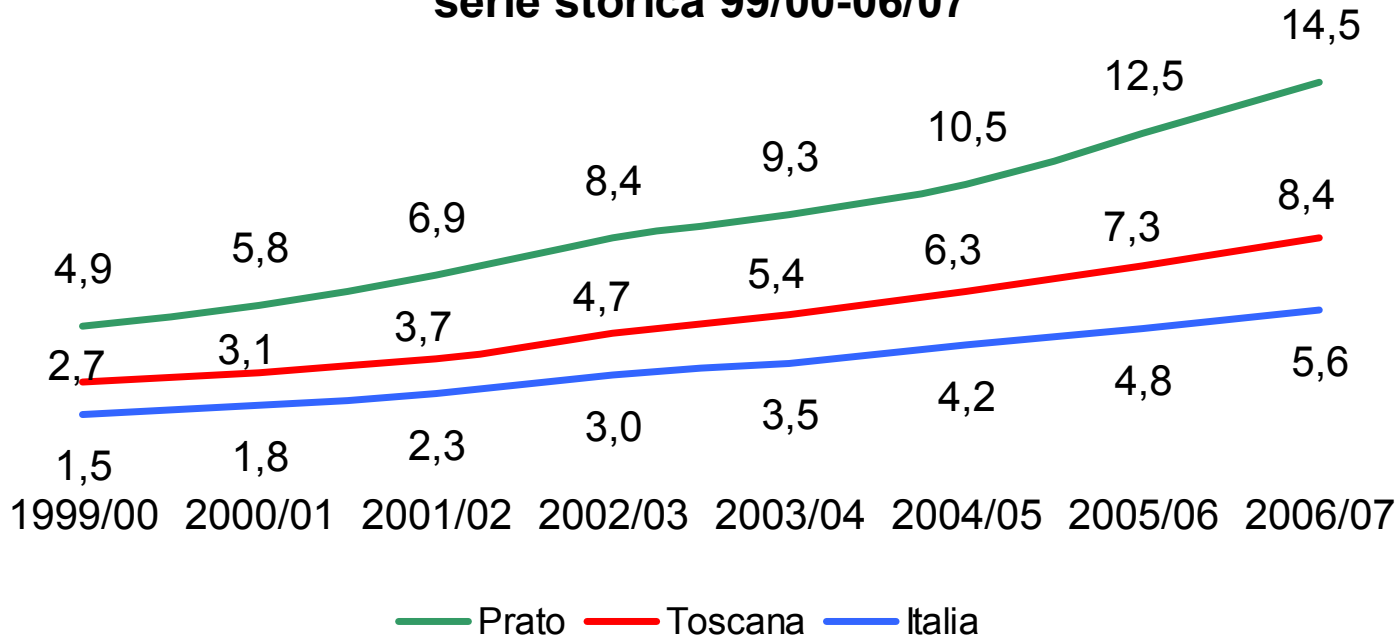
**Studenti professionali, tecnici e licei
 su totale iscritti scuola secondaria 2° grado
 serie storica a.s. 1998/99 - a.s. 2006/07**



→ Da quali scuole medie? Da quali comuni? Influenza background familiare?

Alunni stranieri

**Stranieri su totale alunni (valori %)
serie storica 99/00-06/07**

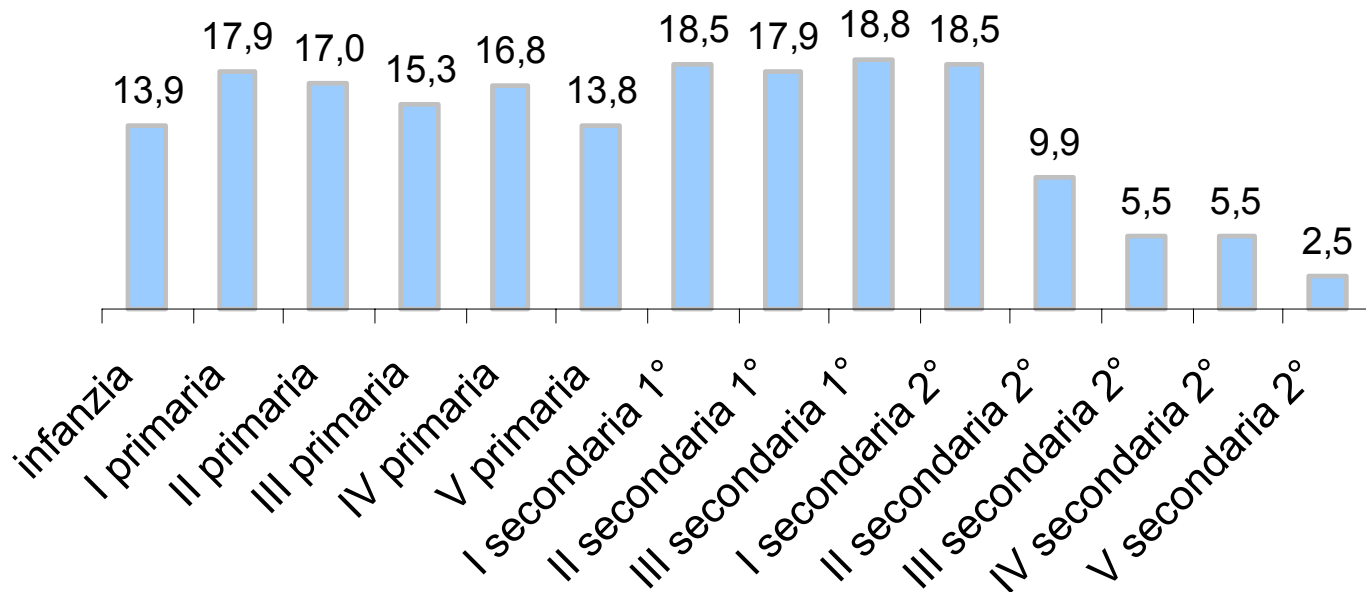


→ Prato seconda provincia in Italia dopo Mantova per proporzione di stranieri su totale alunni (4.688 su 32.496)



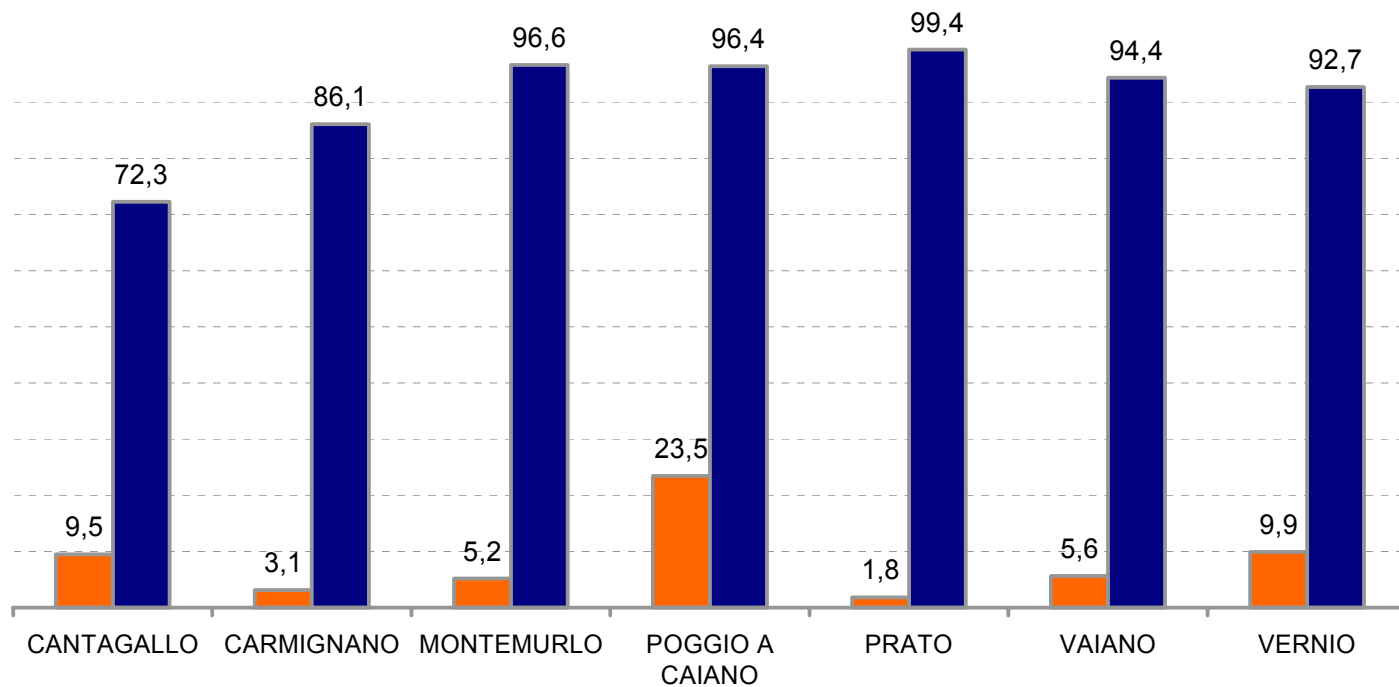
Alunni stranieri

**Stranieri su totale alunni per anno di corso
a.s. 2006/07 - valori %**



Mobilità scolastica nel territorio

Mobilità scuola primaria a.s. 2006/07 per comune in cui è situata la scuola



(alunni residenti in altri comuni ma frequentanti le scuole di quel comune/ totale iscritti nelle scuole di quel comune * 100)

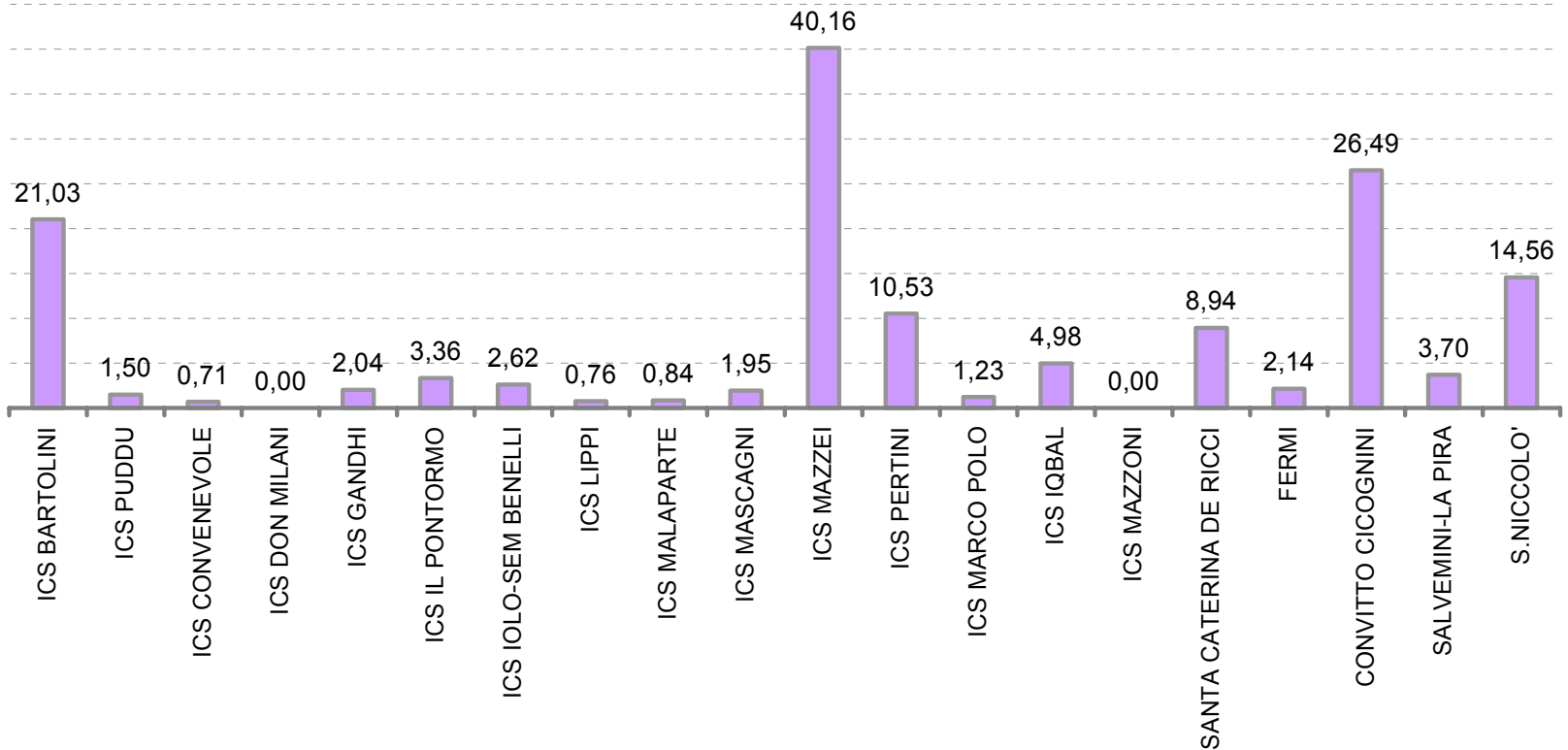
■ % da fuori comune
 ■ % del comune

(alunni residenti in quel comune e frequentanti le scuole di quel comune/ totale residenti nel comune iscritti alla scuola primaria * 100)

Mobilità per istituzione scolastica

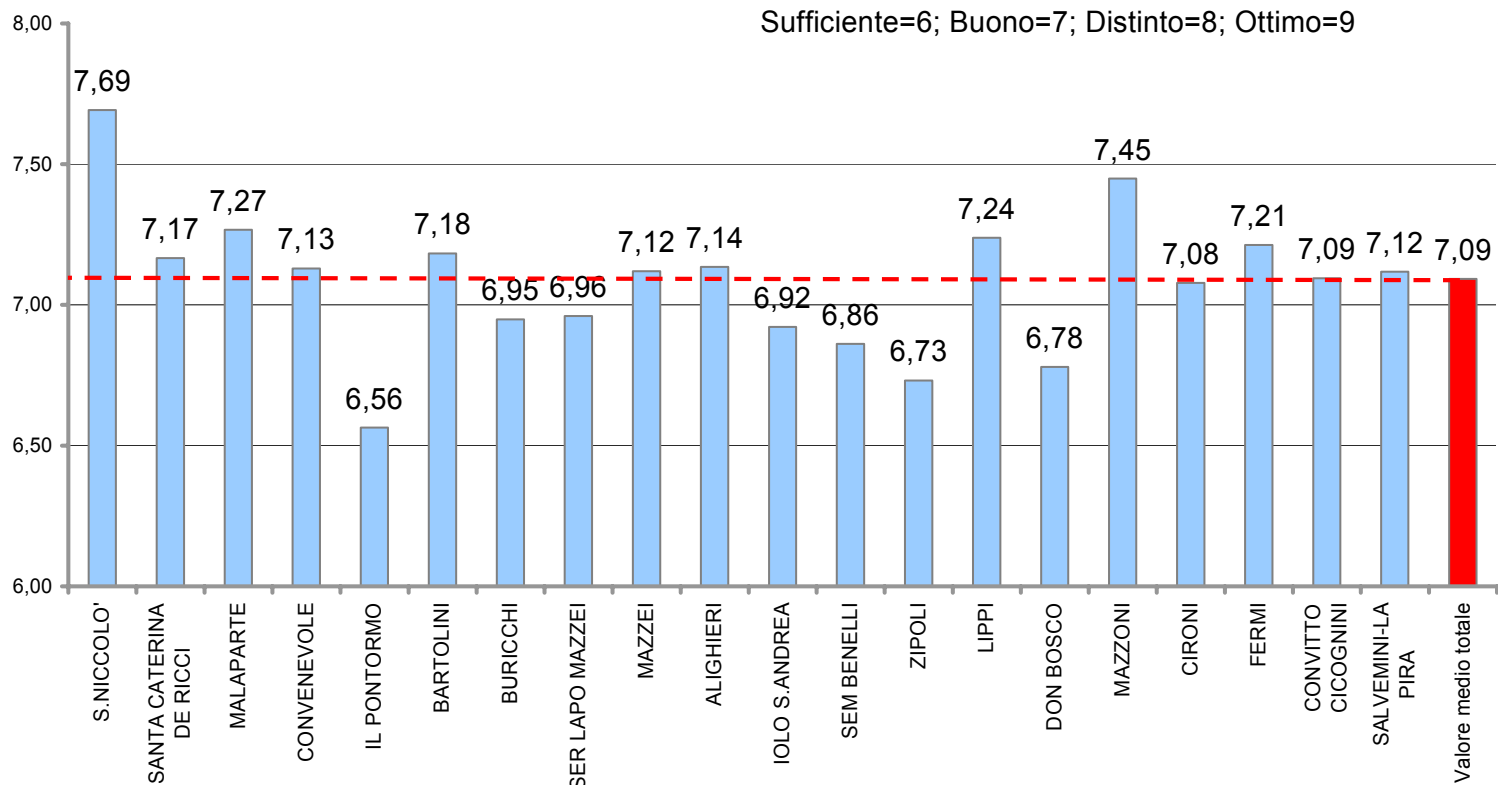
Scuola secondaria di 1° grado: mobilità per istituzione scolastica - a.s. 2006/07

(Percentuale di alunni che provengono da un comune diverso da quello nel quale ha sede l'istituzione scolastica)



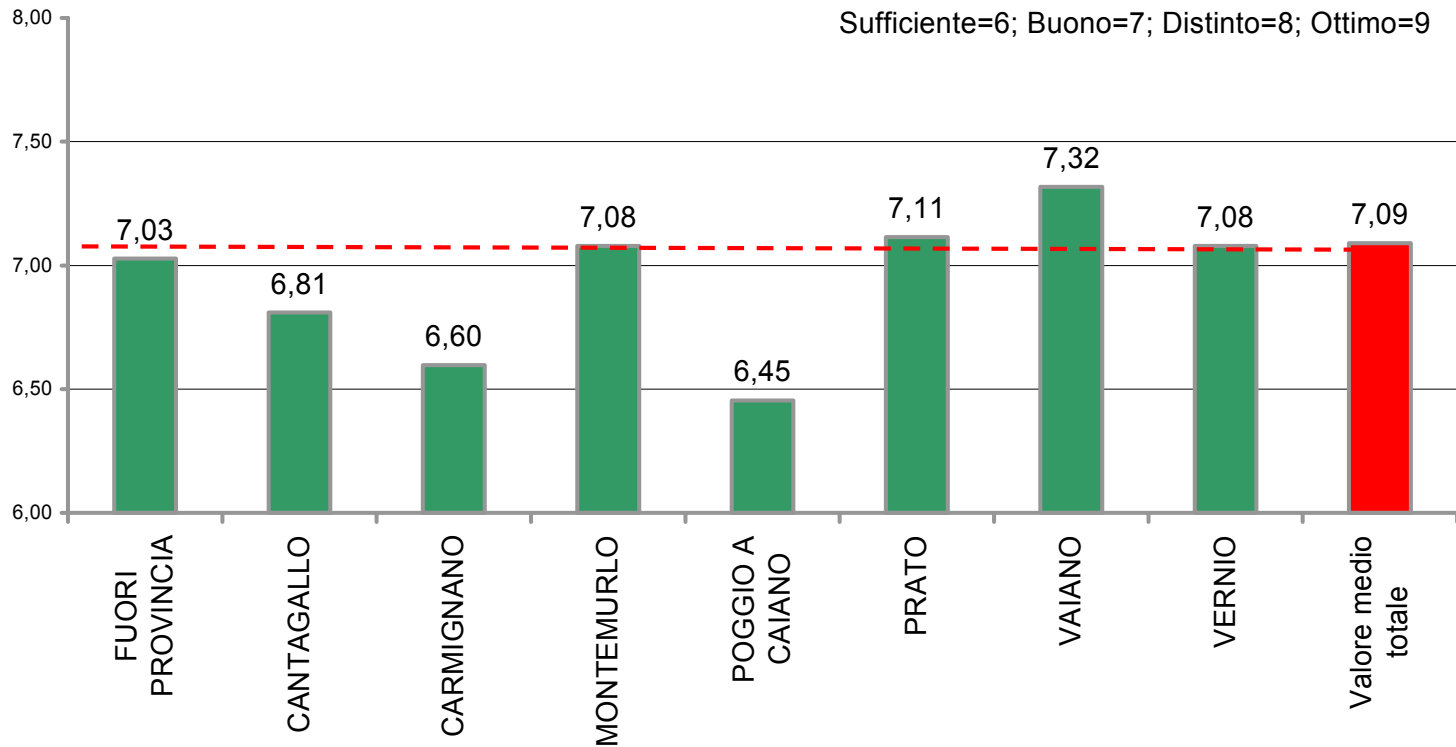
Esiti di fine anno: esame di licenza media

Giudizio medio di licenza media per scuola - a.s. 2006/07



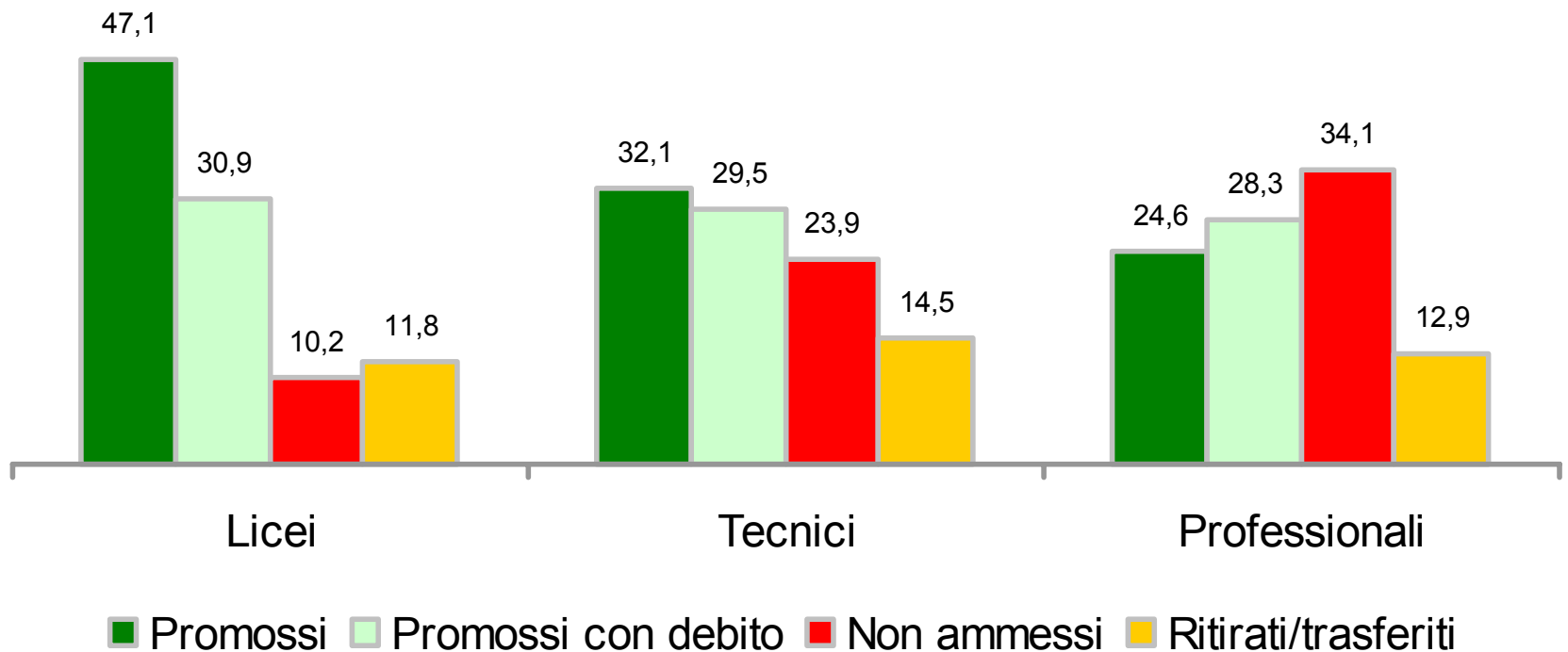
Esiti di fine anno: esame di licenza media

Giudizio medio di licenza media per comune di residenza degli studenti
a.s. 2006/07



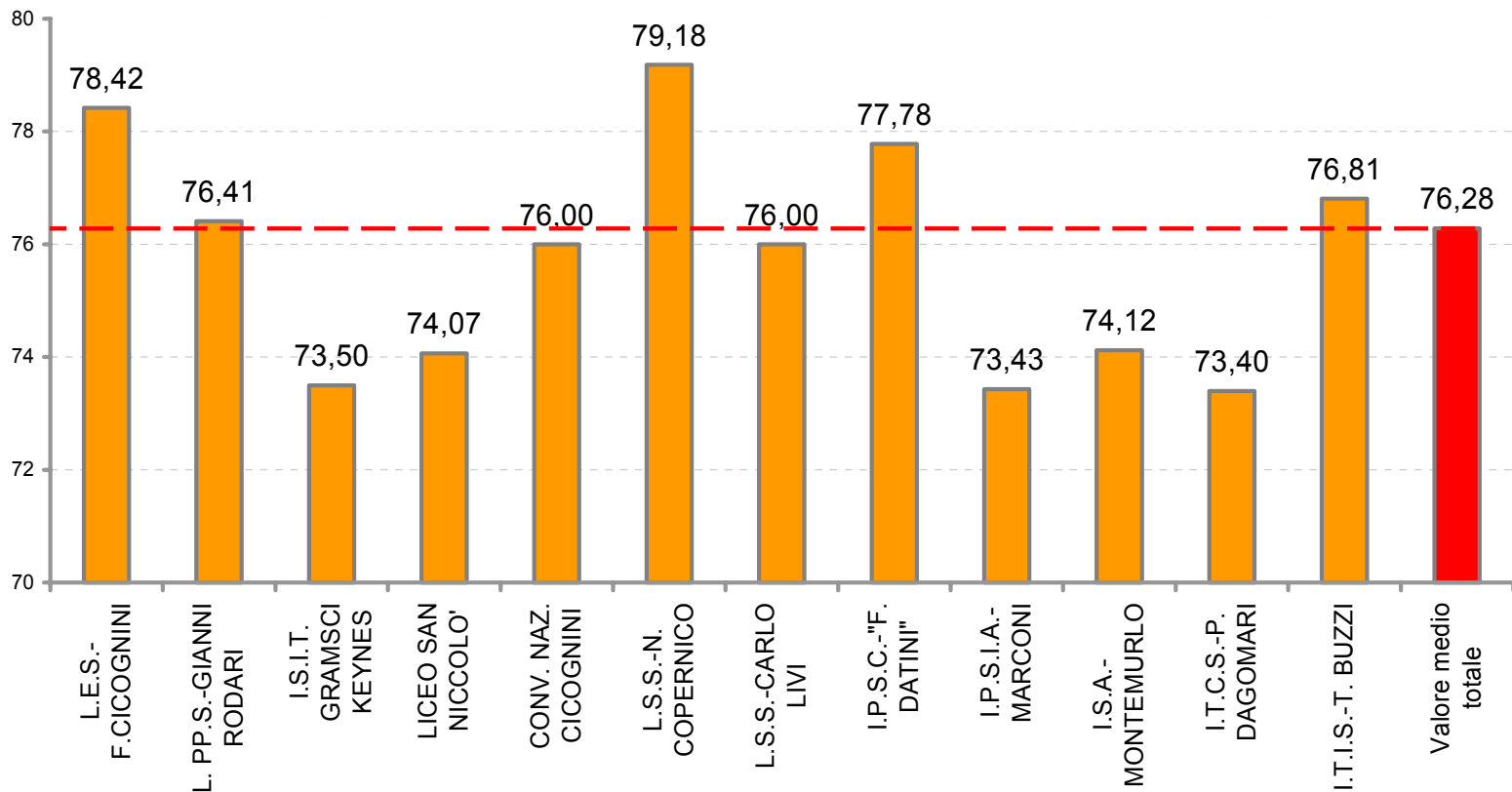
Esiti di fine anno: posizione finale

Scuola secondaria 2° grado - Classi prime - Posizione finale



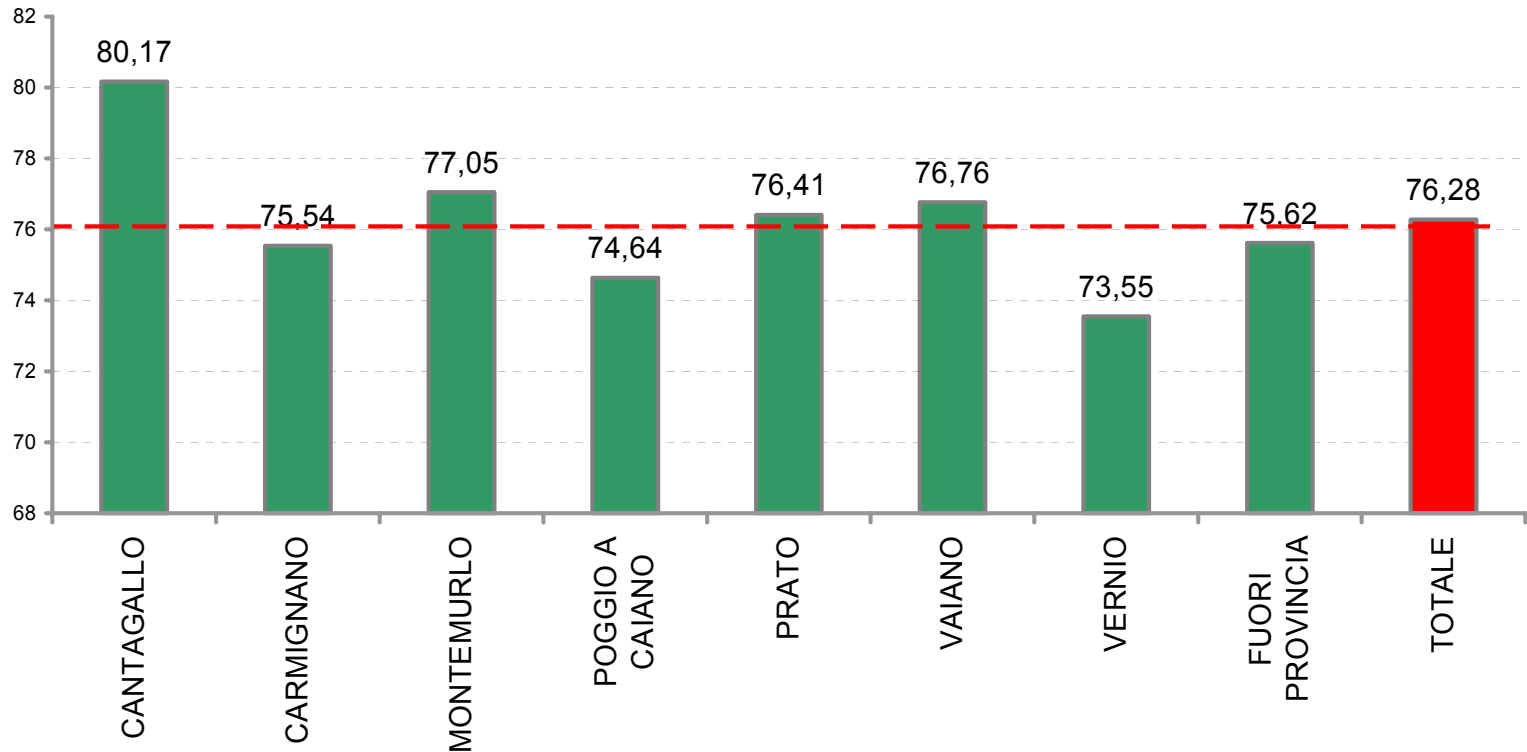
Esiti di fine anno: voto di maturità

Voto medio di maturità per istituto - a.s. 2006/07



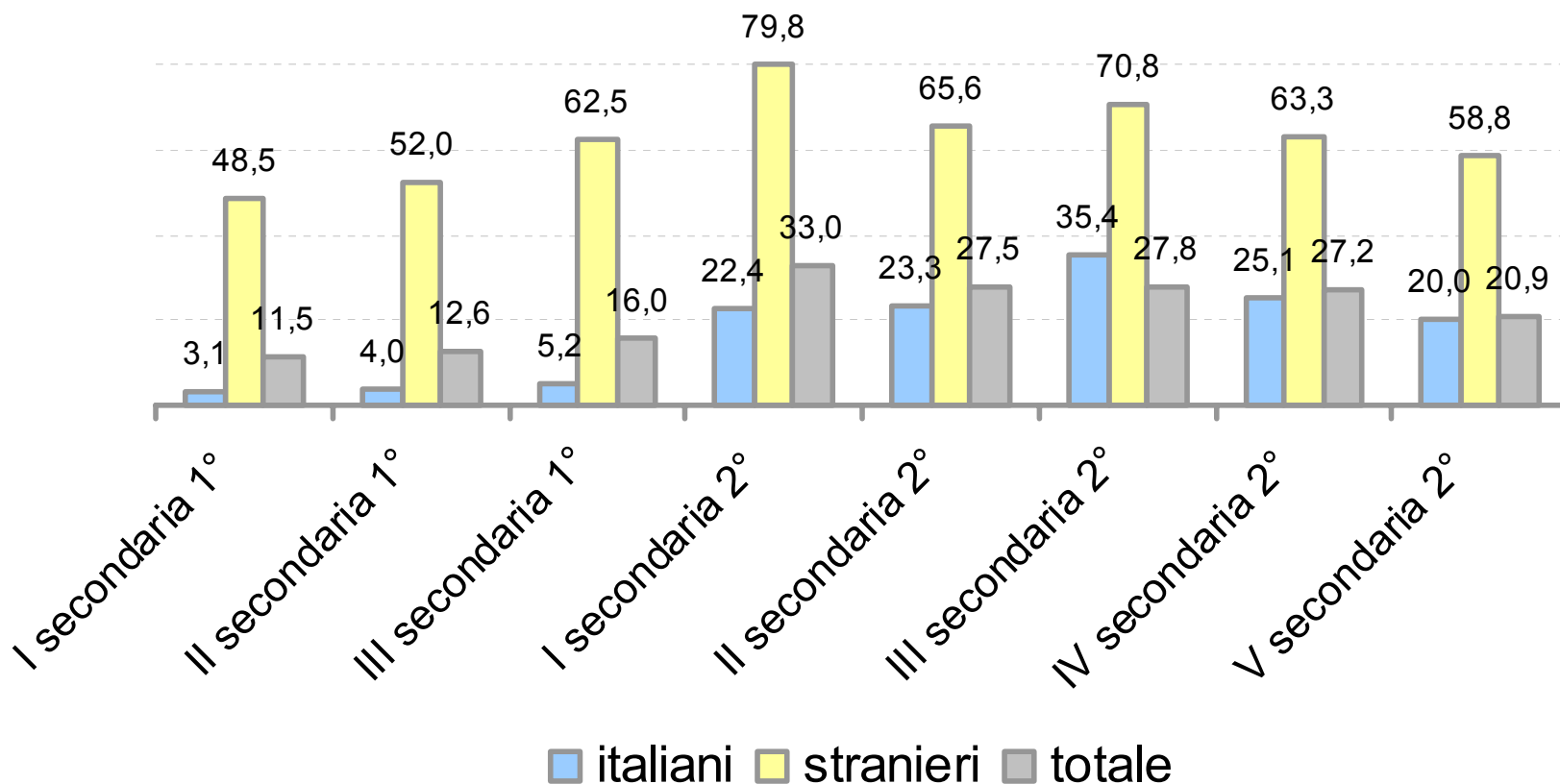
Esiti di fine anno: voto di maturità

Voto medio di maturità per comune di residenza degli studenti
a.s. 2006/07



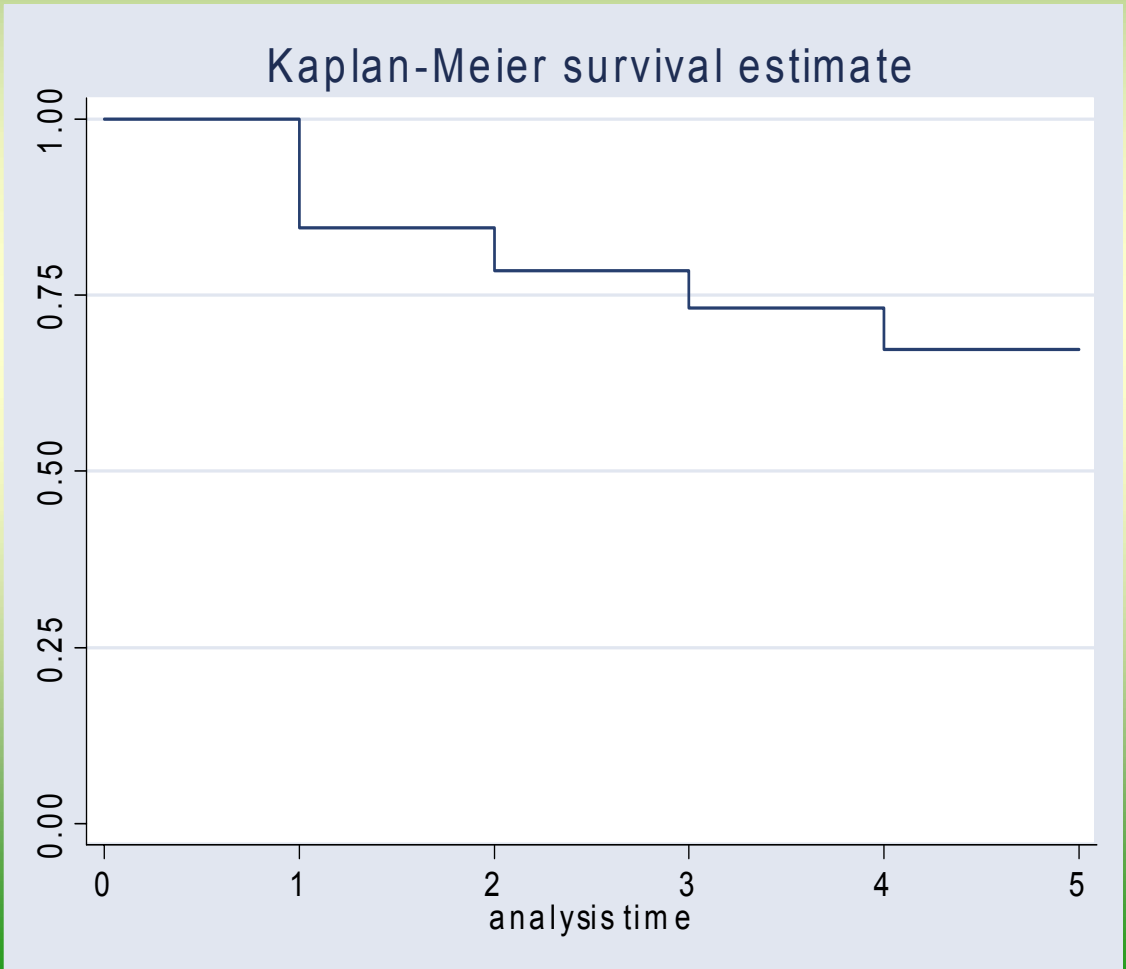
Anticipo/parità/ritardo

Alunni in ritardo per anno di corso (%) - a.s. 2006/07



POSSIBILI SVILUPPI

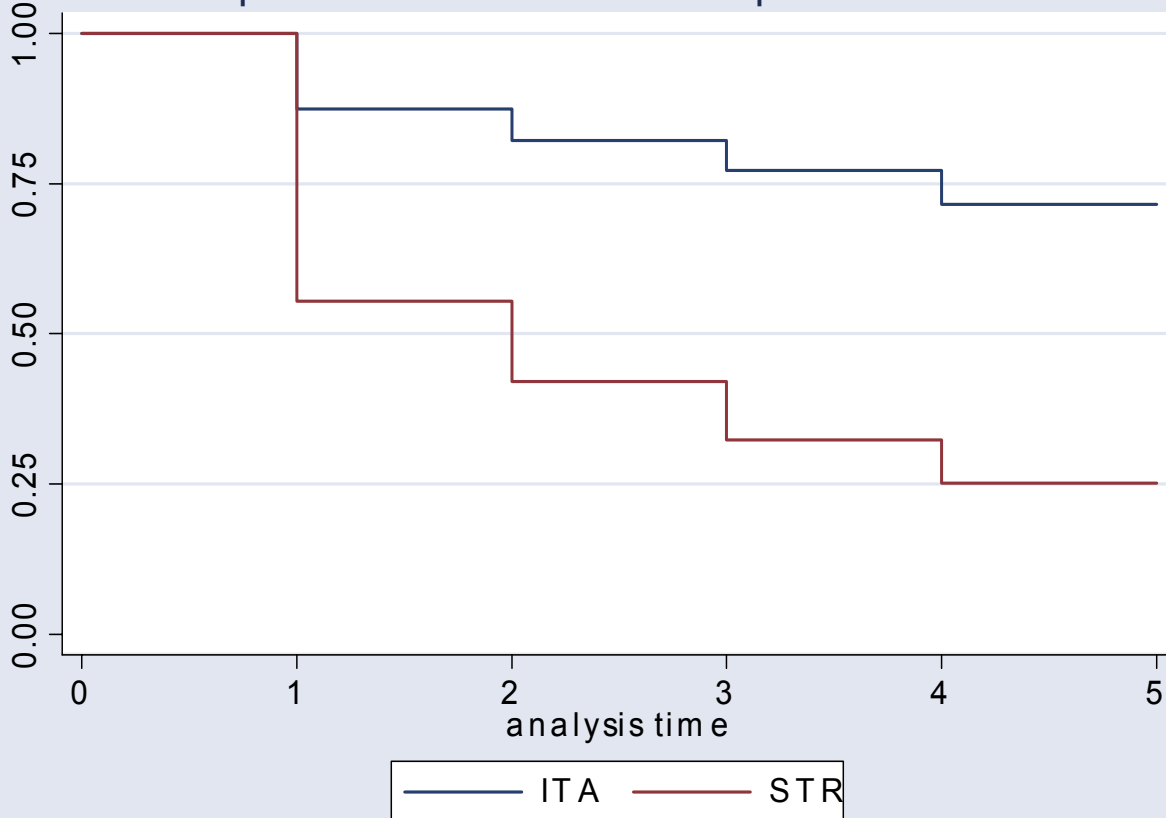
Studi longitudinali



**Coorte di studenti
iscritti al 1° anno
scuola superiore a.s.
2002/03**

Studi longitudinali

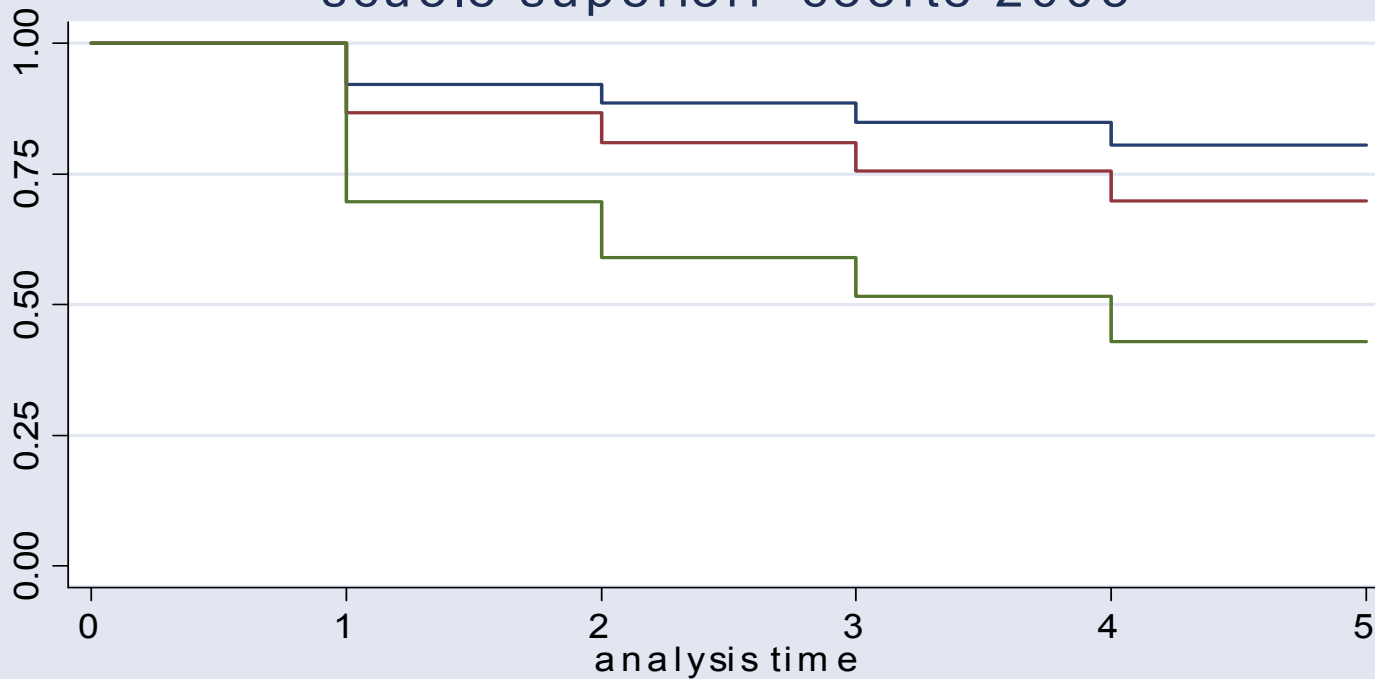
analisi sopravvivenza scuole superiori- coorte 2003



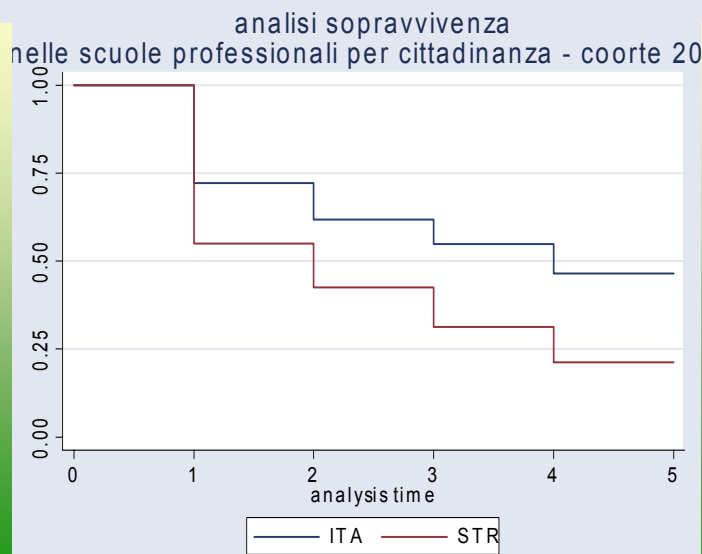
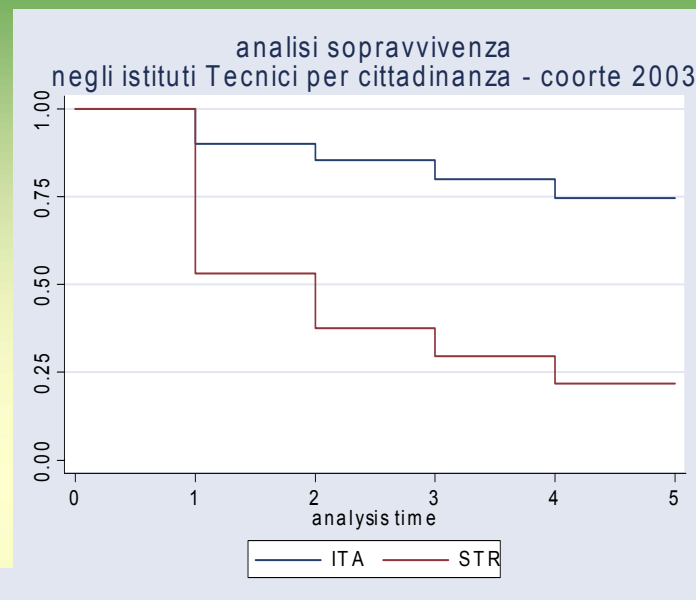
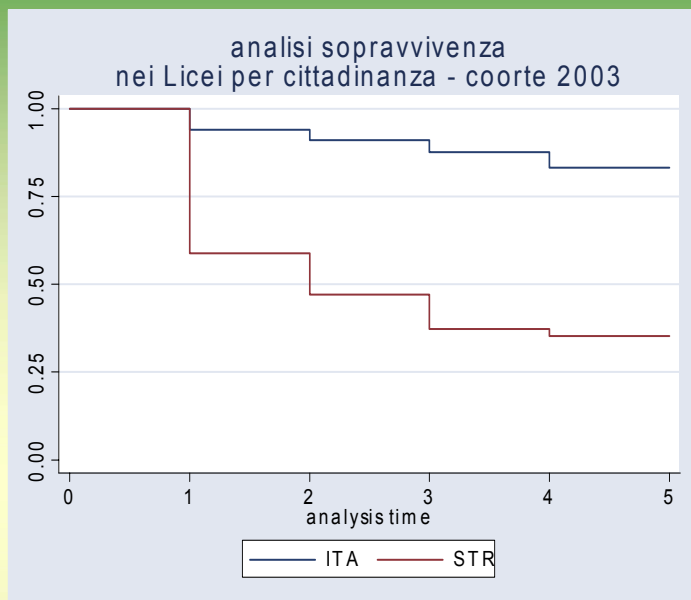
Considerando = 1 la probabilità di finire le superiori di un italiano, gli stranieri hanno una probabilità di 0.26 (poco più di un quarto rispetto agli italiani)

Studi longitudinali

analisi sopravvivenza
scuole superiori- coorte 2003



— tiponum = Licei — tiponum = Tecnici
— tiponum = Professionali



Stranieri nati in Italia/nati all'estero

Il 46% è arrivato a Prato nel corso delle medie, il 30% nel corso delle elementari

III MEDIA	Totale	Italiani	Stranieri
Ritardo > 2 anni	0,9	0,2	3,8
Ritardo 2 anni	4,1	0,7	18,0
Ritardo 1 anno	10,0	3,7	36,1
Parità	84,0	94,2	42,1
Anticipo	0,9	1,2	0,0
Totale	100,0	100,0	100,0

III MEDIA	Stranieri nati in Italia	Stranieri nati all'estero
Ritardo > 2 anni	2,8	4,0
Ritardo 2 anni	5,6	20,8
Ritardo 1 anno	12,5	41,3
Parità	79,2	33,9
Anticipo	0,0	0,0
Totale	100,0	100,0

18%

Una coorte da seguire nei prossimi anni

Passaggio scuola media/ scuola superiore

A.S. 2006/07 - SCUOLA MEDIA

SCELTE:	31%	LICEO
	24%	TECNICO
	45%	PROFESSIONALE

A.S. 2007/08 ESITO PRIMO ANNO SUPERIORI

	LICEO	TECNICO	PROFESSIONALE	TOTALE
AMMESSO	63%	42%	30%	43%
CON DEBITO	31%	50%	30%	35%
NON AMMESSO	6%	0%	35%	18%
RITIRATO	0%	8%	4%	4%

<http://osp.provincia.prato.it>

- LA SCUOLA IN CIFRE
- PUBBLICAZIONI